

Schüco Firestop II EI60

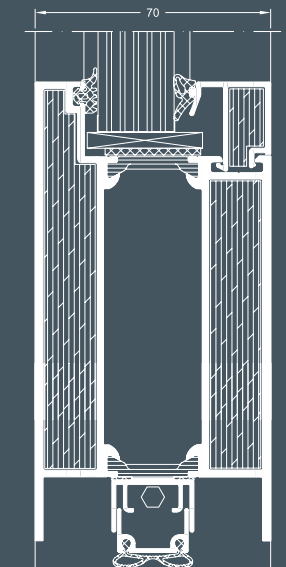
Puerta / cerramiento vidriado cortafuego

Fire door / fire-resistant wall unit



La construcción cortafuegos de aluminio EI60, basada en el sistema Schüco Firestop II, permite la realización de puertas y cerramientos vidriados con una resistencia al fuego de 60 minutos según EN 1634. Existe un informe de evaluación según la normativa española. Además de una protección eficiente contra incendios y humos, el sistema cortafuegos tiene accesorios con funciones adicionales, como control de acceso, que pueden integrarse en la domótica del edificio. El sistema de perfiles de 3 cámaras destaca por unos anchos de vista muy finos, pernios elegantes y un cierrapuertas oculto. Gracias a su compatibilidad con los sistemas Schüco Firestop II y Schüco ADS ofrece numerosas opciones de diseño.

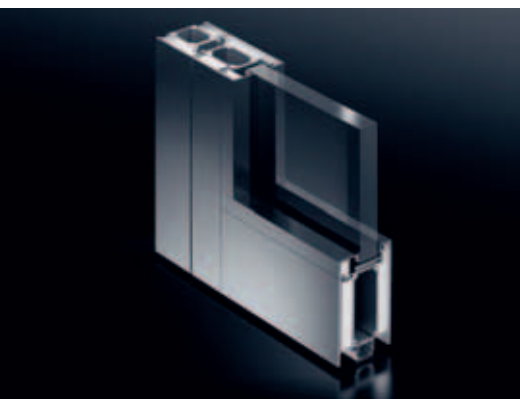
The EI60 aluminium fire-resistant construction is based on Schüco Firestop II and provides 60 minutes of fire resistance for door and wall units in accordance with EN 1634. Evaluation Report according to Spanish regulations. In addition to providing effective fire and smoke protection, the fire-resistant system has optional fittings that offer additional functions such as emergency door or access control, which can be incorporated into the building automation system. The robust 3-chamber profile system has impressively narrow sight lines, slender barrel hinges and a concealed door closer. Its compatibility with the Schüco Firestop II and ADS systems also presents numerous design options.



Schüco Puerta Firestop II EI60,
sección vertical. Escala 1:2
Schüco Firestop II EI60 door,
vertical section detail, Scale 1:2



Schüco Firestop II EI60
Puerta con elementos laterales fijos
Door with sidelights



Schüco Firestop II EI60

Schüco Firestop II EI60 Puerta / cerramiento vidriado cortafuego Fire door / fire-resistant wall unit

Schüco Firestop II EI60 es una construcción cortafuegos, completamente testada, que proporciona una resistencia al fuego durante 60 minutos además de otros requisitos de seguridad.

Puertas Firestop II EI60

- Medidas de paso libre
Puerta de 1 hoja:
1.400 x 2.491 mm
Puerta de 2 hojas:
2.637 x 2.491 mm
- Perfiles robustos de 3 cámaras, profundidad de montaje de 70 mm
- Informe de evaluación según normativa española
- Puerta multifuncional: protección contra incendios y humos, salida de emergencia, control de acceso
- Ranura multifuncional para la fijación rápida de los herrajes de sistema por enganche
- Pernios de diseño elegante
- Cierrapuertas ocultos

Panel de pared Firestop II EI60

- Apto para una altura de hasta 4.000 mm
- Dimensiones máximas del cristal: 1.400 x 2.455 mm

Schüco Firestop II EI60 is a fully-tested fire-resistant construction which provides 60 minutes of fire resistance and meets further safety requirements.

Firestop II EI60 doors

- Clear opening dimensions
Single-leaf door:
1400 x 2491 mm
Double-leaf door:
2637 x 2491 mm
- Robust 3-chamber profiles, basic depth of 70 mm
- Evaluation Report according to Spanish regulations
- Multi-purpose door: fire and smoke protection, emergency door, and access control
- Multi-purpose groove for fast, push-in fixing of system fittings
- Narrow barrel hinges
- Concealed door closers

Firestop II EI60 wall unit

- Can be used up to a height of 4000 mm
- Maximum glass dimensions:
1400 x 2455 mm

Schüco International KG

www.schuco.es



Schüco es el especialista en fachadas y líder innovador para sistemas de apoyo a la construcción con aluminio, PVC y sistemas solares. La relación corporativa con el Team Vodafone McLaren Mercedes es un símbolo de la posición y el compromiso de Schüco como líder internacional.

Schüco is the building envelope specialist and leading innovator in the field of system-based aluminium, steel and PVC-U constructions and solar products. The corporate partnership with Team McLaren Mercedes is a commitment that symbolises the leading position of Schüco International.