

Schüco AWS 70 FR 30 / AWS 60 FR 30

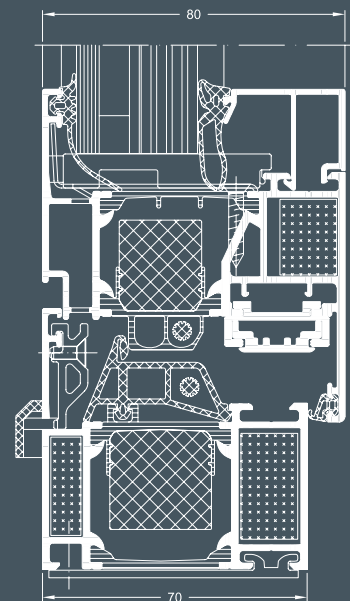
Ventana practicable cortafuegos

Fire-resistant side-hung window

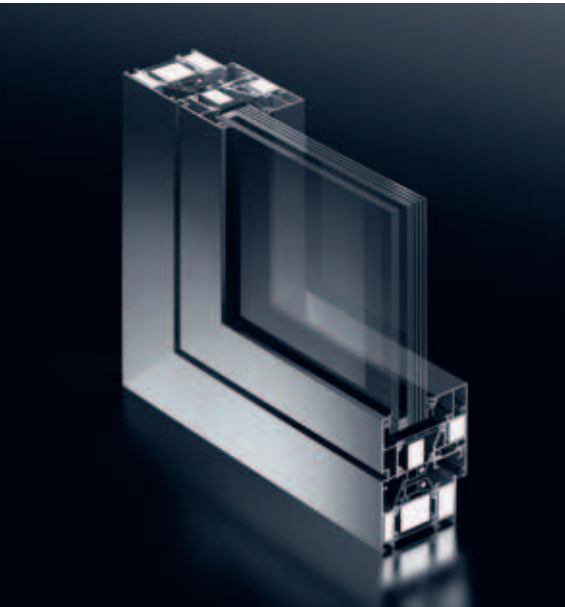


Los nuevos sistemas de ventanas practicables cortafuegos, con profundidades de marco de 60 ó 70 mm, reúnen alta funcionalidad y diseño atractivo. La ventana practicable cortafuego cumple con todos los requisitos de las clases de resistencia al fuego F30/G30 según DIN 4102, así como EI30/EW30 según DIN EN 1364/1634. En cuanto a protección térmica, acústica y hermética, ofrecen todas las ventajas de las ventanas del sistema Schüco AWS. La posibilidad de integrar la ventana en una fachada Schüco FW 50⁺BF / FW 60⁺ BF resistente al fuego proporciona opciones interesantes en el diseño arquitectónico.

The new fire-resistant side-hung window systems with basic depths of 60 or 70 mm combine a high level of functionality with an impressive design. The fire-resistant side-hung window meets all the requirements of fire resistance classes F30/G30 in accordance with DIN 4102, and class EI30/EW30 in accordance with DIN EN 1364/1634. In terms of thermal insulation, weathertightness and noise reduction, they offer all the benefits of the Schüco Window AWS system. The possibility of punched openings or integrating the window unit into the Schüco FW 50⁺BF / FW 60⁺BF fire façades opens up interesting architectural design options.



Schüco Ventana AWS 70 FR 30
Sección vertical, Escala 1:2
Schüco Window AWS 70 FR 30
Vertical section detail, Scale 1:2



Schüco Ventana AWS 70 FR 30
Sección vertical
Schüco Window AWS 70 FR 30
Vertical section detail

Schüco AWS 70 FR 30 / AWS 60 FR 30 Ventana practicable cortafuegos Fire-resistant side-hung window

Los nuevos elementos practica-
bles de aluminio (acristalamiento
cortafuegos móvil y de cierre
automático) ofrecen protección
altamente eficaz contra el fuego
y convencen por su moderno
diseño de líneas claras.

- Dimensiones de hoja de hasta 1.300 x 1.900 mm
- Construcciones cortafuegos de aluminio F30/G30 según DIN 4102, así como EI30/E30 según EN 1364/1634
- Opciones de sistema con profundidades de marco de 60 y 70 mm
- Autocierre mecánico en caso de incendio
- Herrajes ocultos empleando Schüco AvanTec
- Nuevo cierraventanas oculto con/sin sistema de retención, también disponible para ventanas estándar
- Empleo como ventana individual o elemento integrado en la fachada cortafuegos Schüco FW 50⁺BF y FW 60⁺BF
- Combinación de funcionalidad (protección contra incendios) y diseño (Schüco Ventana AWS)

The new aluminium side-hung window units (moving, self-locking, fire-resistant glass) provide highly efficient fire protection and have an impressively clear modern design.

- Vent sizes up to max. 1300 x 1900 mm
- Aluminium fire-resistant constructions F30/G30 in accordance with DIN 4102 and EI30/E30 in accordance with EN 1364/1634
- System options with basic depths of 60 and 70 mm
- Automatic self-locking in the event of fire
- Concealed fittings based on Schüco AvanTec
- New concealed window closer with/without hold-open, also possible for standard windows
- Can be used as a punched opening or an integrated window unit in Schüco FW 50⁺BF or FW 60⁺BF fire façade
- Combination of functionality (fire protection) and design (Schüco Window AWS)

Schüco International KG
www.schuco.es



Schüco es el especialista en fachadas y líder innovador para sistemas de apoyo a la construcción con aluminio, PVC y sistemas solares. La relación corporativa con el Team Vodafone McLaren Mercedes es un símbolo de la posición y el compromiso de Schüco como líder internacional.

Schüco is the building envelope specialist and leading innovator in the field of system-based aluminium and PVC-U constructions and solar products. The corporate partnership with Team McLaren Mercedes is a commitment that symbolises the leading position of Schüco International.