

Schüco Firestop T90 / F90

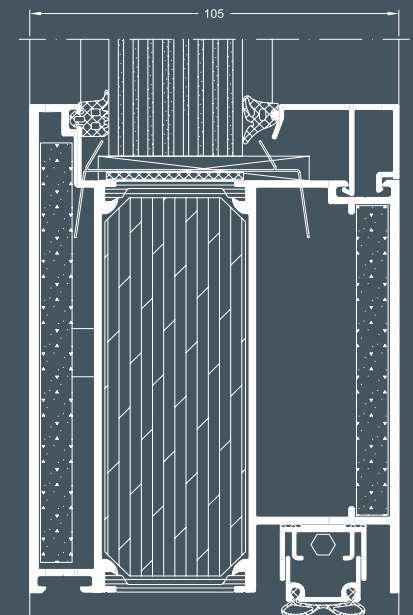
Puerta / cerramiento vidriado cortafuego

Fire door / fire-resistant wall unit



Con el acristamiento cortafuegos adecuado, el sistema de puertas y cerramientos vidriados de aluminio, completamente homologado, cumple con todos los requisitos de las clases de resistencia al fuego T90 / F90 según DIN 4102, así como EI90 según DIN EN 1364 / 1634. Mediante accesorios opcionales, como por ejemplo el control de acceso, las construcciones resistentes al fuego se convierten en elementos multifuncionales y permiten la integración en la domótica del edificio. Las puertas y el cerramiento vidriado cortafuego, con anchos de vista muy finos, ofrecen una combinación ideal de seguridad, funcionalidad y diseño. Además, tanto su apariencia como su proceso de fabricación son idénticos a los de Schüco Firestop II.

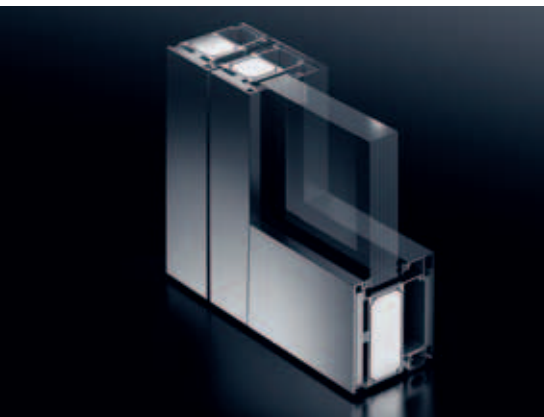
With the appropriate fire-resistant glazing, the fully approved aluminium door and wall system meets all the requirements of fire resistance classes T90 / F90 in accordance with DIN 4102, and class EI90 in accordance with DIN EN 1364 / 1634. Optional fittings can be added to the fire-resistant constructions, for example, to convert access control into multi-purpose units; these constructions can also be integrated into the building automation system. The fire door and fire-resistant wall units with the narrowest profile face widths offer an ideal combination of security, functionality and good design; the appearance and fabrication are identical to Schüco Firestop II.



Schüco Puerta T90 Firestop, sección vertical. Escala 1:2
Schüco Firestop T90 door, vertical section detail. Scale 1:2



Schüco Firestop T90 / F90
Puerta / cerramiento vidriado cortafuego
Fire door / fire-resistant wall unit



Schüco Firestop T90

Schüco Firestop T90 / F90 Puerta / cerramiento vidriado cortafuego Fire door / fire-resistant wall unit

Las puertas y cerramientos vidriados de aluminio, totalmente homologados, impiden la propagación incontrolada del fuego durante 90 minutos.

The fully approved aluminium door and wall units prevent the uncontrolled spread of fire for a period of 90 minutes.

Puertas Firestop T90

- Medidas de paso libre:
Puerta de una hoja:
1.312 x 2.493 mm
Puerta de dos hojas:
2.648 x 2.493 mm
- De una y dos hojas con montante / elemento lateral fijo, con apertura al interior / exterior
- Seguridad homologada: protección contra incendios según DIN 4102 y DIN EN 1634, así como protección contra humos según DIN 18095
- Ranura multifuncional para una fijación rápida por enganche de los herrajes de sistema
- Gama de herrajes homologada según DIN EN 179 / 1125
- Para interiores

Elemento de pared Firestop F90

- Alturas de los elementos de hasta 4.500 mm
- Dimensiones máximas de los cristales: 1.400 x 2.300 mm
- Perfiles de aluminio resistentes con una profundidad de montaje de 105 mm para aplicaciones interiores y exteriores

Firestop T90 doors

- Clear opening dimensions
Single-leaf door:
1312 x 2493 mm
Double-leaf door:
2648 x 2493 mm
- Single or double-leaf with toplight / sidelight, inward / outward opening
- Proven security: fire protection in accordance with DIN 4102 and DIN EN 1634, and smoke protection in accordance with DIN 18095
- Multi-purpose groove for fast push-in fixing of system fittings
- Fittings approved in accordance with DIN EN 179 / 1125
- For internal use

Firestop F90 wall unit

- Unit heights up to 4500 mm
- Max. Glass size:
1400 x 2300 mm
- Robust aluminium profiles with a basic depth of 105 mm for internal and external use

Schüco International KG
www.schuco.es



Schüco es el especialista en fachadas y líder innovador para sistemas de apoyo a la construcción con aluminio, PVC y sistemas solares. La relación corporativa con el Team Vodafone McLaren Mercedes es un símbolo de la posición y el compromiso de Schüco como líder internacional.

Schüco is the building envelope specialist and leading innovator in the field of system-based aluminium and PVC-U constructions and solar products. The corporate partnership with Team McLaren Mercedes is a commitment that symbolises the leading position of Schüco International.